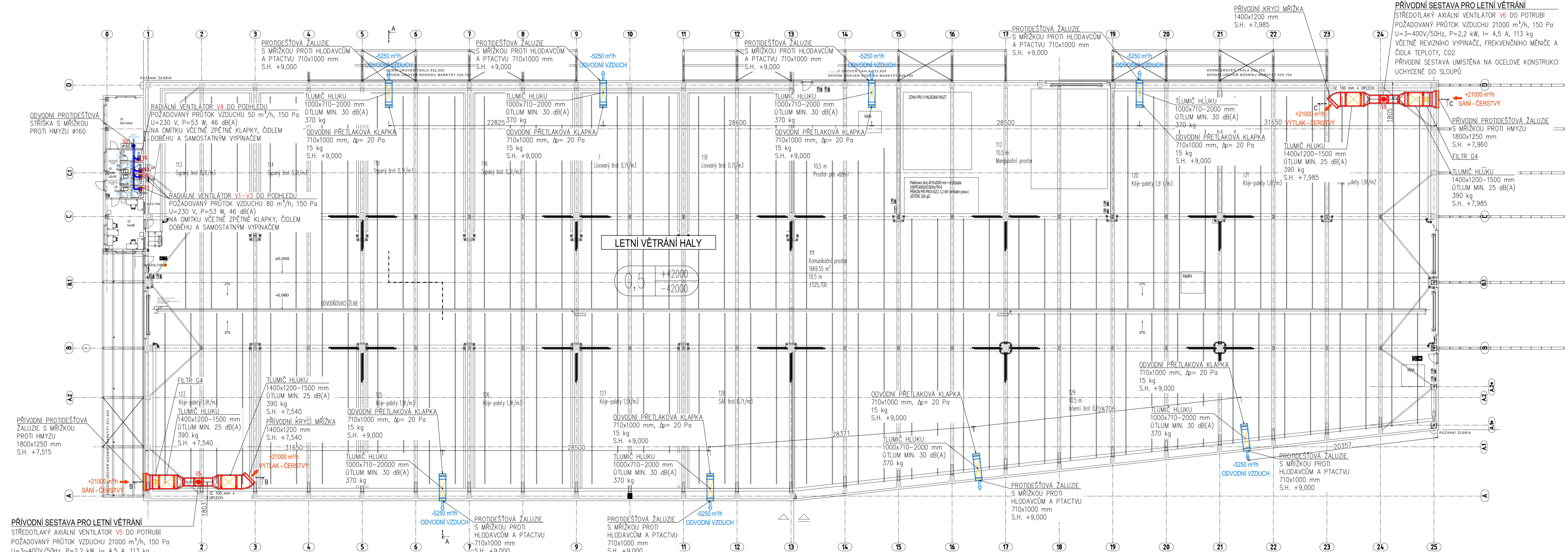
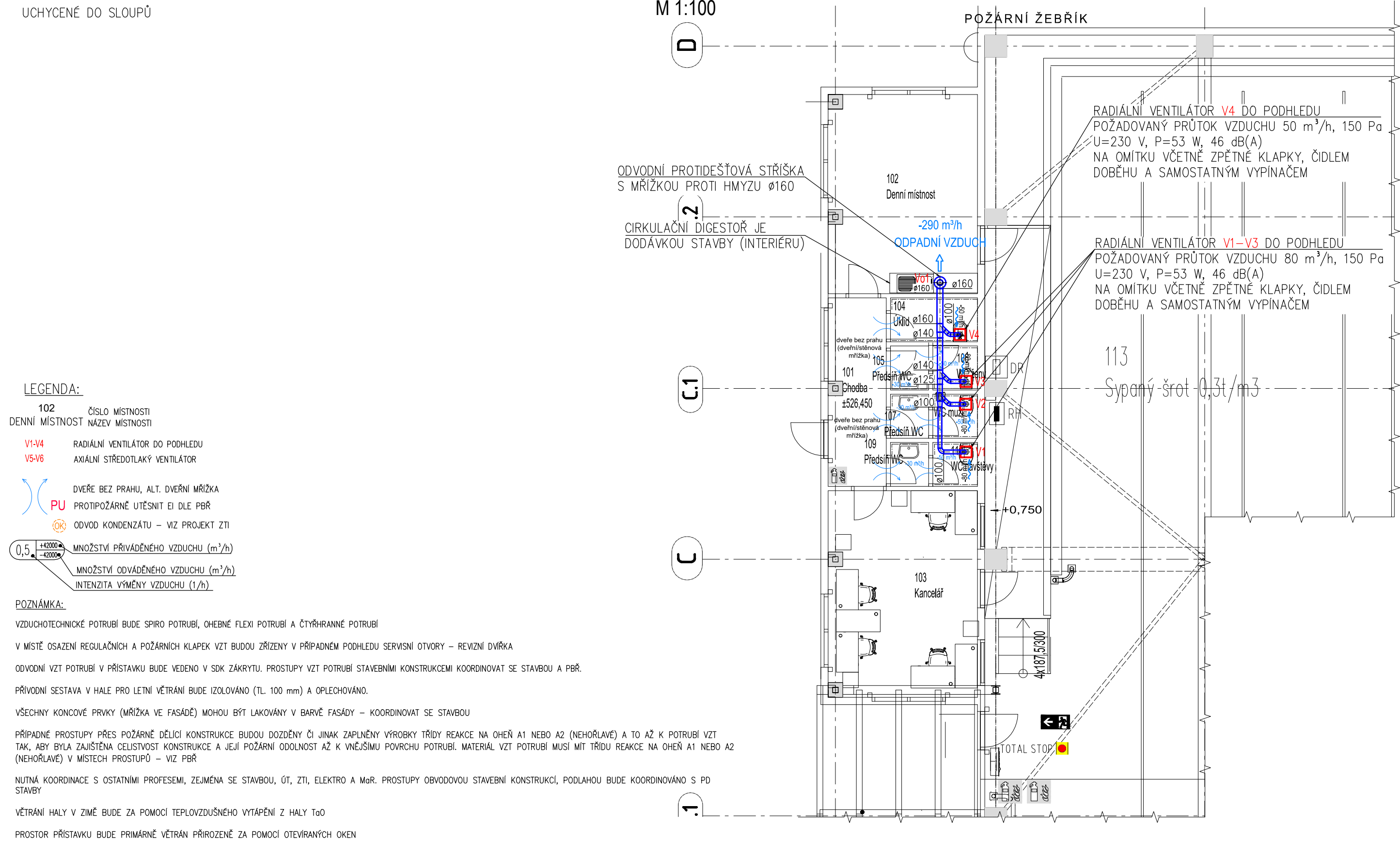


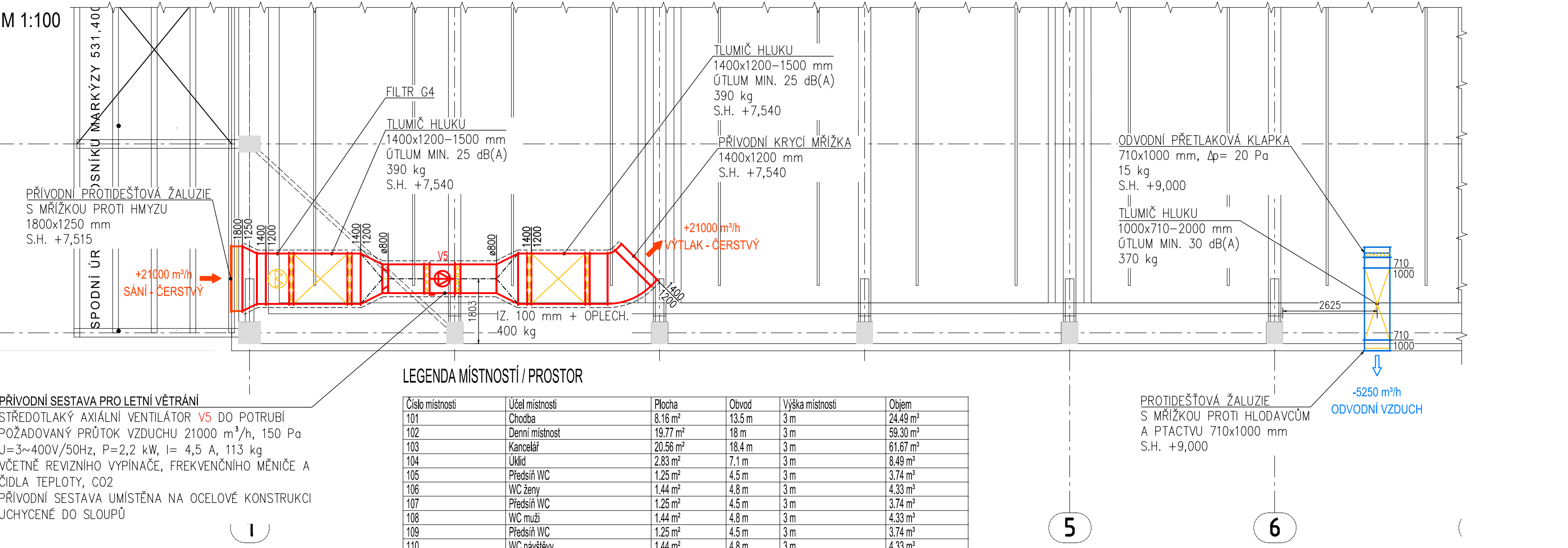
PŪDORYS 1.NP  
M 1:200



PŮDORYS 1.NP - KANCELÁŘSKÁ ČÁST  
M 1:100



DETAIL PŘÍVODNÍ A ODVODNÍ SESTAVY HALE  
M 1:100



Číslo místnosti	Uzel místnosti	Plocha	Obvod	Výška místnosti	Ojem
101	Chodba	8,16 m <sup>2</sup>	13,5 m	3 m	24,49 m <sup>3</sup>
102	Denní místnost	19,77 m <sup>2</sup>	18 m	3 m	59,30 m <sup>3</sup>
103	Kancelář	20,56 m <sup>2</sup>	16,4 m	3 m	61,67 m <sup>3</sup>
104	Úklid	2,83 m <sup>2</sup>	7,1 m	3 m	8,49 m <sup>3</sup>
105	Předsíní WC	1,25 m <sup>2</sup>	4,5 m	3 m	3,74 m <sup>3</sup>
106	WC žen	1,44 m <sup>2</sup>	4,8 m	3 m	4,33 m <sup>3</sup>
107	Předsíní WC	1,25 m <sup>2</sup>	4,5 m	3 m	3,74 m <sup>3</sup>
108	WC mužů	1,44 m <sup>2</sup>	4,8 m	3 m	4,33 m <sup>3</sup>
109	Předsíní WC	1,25 m <sup>2</sup>	4,5 m	3 m	3,74 m <sup>3</sup>
110	WC návštěvy	1,44 m <sup>2</sup>	4,8 m	3 m	4,33 m <sup>3</sup>
111	Komunikační prostor	1669,55 m <sup>2</sup>	298,7 m	10,5 m	17529,28 m <sup>3</sup>
112	Manipulační prostor pro palety	315,73 m <sup>2</sup>	95,2 m	5,5 m	0,89 m <sup>3</sup>
113	Sypavý šrot 0,30m3	141,11 m <sup>2</sup>	49,1 m	3,2 m	451,55 m <sup>3</sup>
114	Sypavý šrot 0,30m3	166,49 m <sup>2</sup>	52,6 m	3,2 m	532,17 m <sup>3</sup>
115	Sypavý šrot 0,30m3	166,49 m <sup>2</sup>	52,6 m	3,2 m	532,17 m <sup>3</sup>
116	Sypavý šrot 0,30m3	166,49 m <sup>2</sup>	52,6 m	3,2 m	532,17 m <sup>3</sup>
117	Losovací šrot 0,70m3	166,49 m <sup>2</sup>	52,6 m	3,2 m	532,16 m <sup>3</sup>
118	Losovací šrot 0,70m3	173,90 m <sup>2</sup>	53,5 m	3,2 m	556,17 m <sup>3</sup>
119	Prostor pro vážení	166,36 m <sup>2</sup>	52,5 m	3,2 m	532,35 m <sup>3</sup>
120	Koše-palety 1,90x3m	145,65 m <sup>2</sup>	48,5 m	3,2 m	466,09 m <sup>3</sup>
121	Koše-palety 1,90x3m	147,02 m <sup>2</sup>	48,8 m	3,2 m	470,46 m <sup>3</sup>
122	Koše-palety 1,90x2m	139,62 m <sup>2</sup>	47,7 m	3,2 m	446,80 m <sup>3</sup>
123	Koše-palety 1,90x3m	160,73 m <sup>2</sup>	51,7 m	3,2 m	514,33 m <sup>3</sup>
124	Koše-palety 1,90x3m	163,61 m <sup>2</sup>	52,1 m	3,2 m	523,94 m <sup>3</sup>
125	Koše-palety 1,90x3m	163,70 m <sup>2</sup>	52,1 m	3,2 m	523,94 m <sup>3</sup>
126	Koše-palety 1,90x3m	163,70 m <sup>2</sup>	52,1 m	3,2 m	523,94 m <sup>3</sup>
127	Koše-palety 1,90x3m	163,65 m <sup>2</sup>	52,1 m	3,2 m	523,67 m <sup>3</sup>
128	SAF šrot 0,70m3	172,17 m <sup>2</sup>	53,2 m	3,2 m	560,94 m <sup>3</sup>
129	Interní šrot 0,60m3	745,07 m <sup>2</sup>	157,7 m	10,5 m	7822,19 m <sup>3</sup>
	HALA	5366,82 m <sup>2</sup>			37046,17 m <sup>3</sup>

40.000 = 525.700 Kč m.č.		SOUHRNNÝ VÝKRES: JTSK		VÝKRESY: BpV	
ZODP. PROJEKTANT		VYPRACOVAL		KRESLIL	
Ing. Michal Havlíček		Ing. Michal Havlíček		Ing. Martin Galuška	
<i>Michal Havlíček</i>		<i>Michal Havlíček</i>		<i>Martin Galuška</i>	
INVESTOR: AL INVEST Břidličná, a.s. Buntaláská 167, 793 51 Břidličná					
AKČE: ALFAGEN - Technologická příprava vsázky				DATUM: 01/2026 ARCH. Č.: 52/25 FORMÁT: 594x841 MĚŘÍTKO: 1:200 STUPNĚ PD: D1S Č. VÝKRESU: D. 12-4B-01	
MÍSTO STAVBY: p. č. 1966, 1968, 2412 a další; k. ú. Břidličná [614998] STAVEBNÍ OBJEKT: ČÁST: D.1.2 Technika prostředí staveb OBSAH: D.1.2.4B TPS - Vzduchotechnika NÁZEV: PUDORYS 1.NP					